

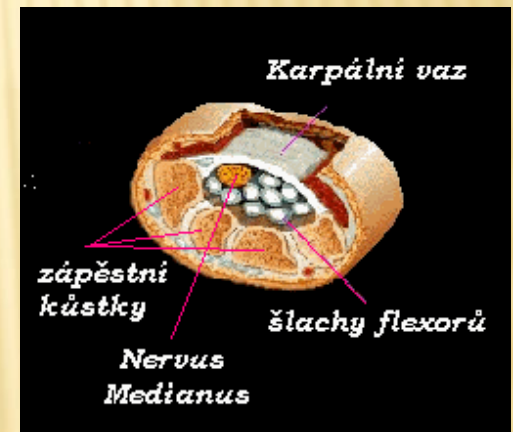
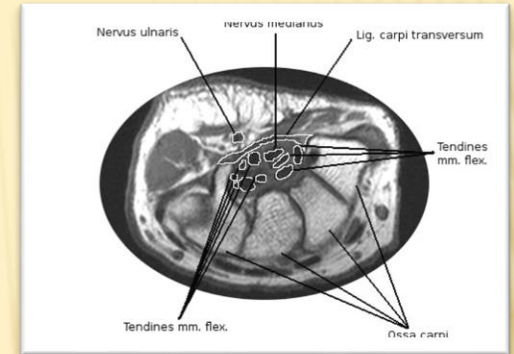
# KOMPLEXNÍ LÉČBA SYNDROMU KARPÁLNÍHO TUNELU POHLEDEM NEUROCHIRURGA

FILIP M.<sup>1,2</sup>,



1. Klinika rehabilitace a tělovýchovného lékařství, Lékařská fakulta, OSU.
2. Neurochirurgické oddělení KNTB Zlín

# ETIOLOGIE KT



Přetížení úchopu  
Potraumatická  
Zánětlivá, včetně revmatu

Diabetes mellitus  
Neuropatie  
Hormonální vlivy

Porucha mikrocirkulace nervu – ischemické bolesti

# SYNDROM KARPÁLNÍHO TUNELU - LOGISTIKA

- × OL - podezření
- × Neurolog – EMG -diagnostika
- × konzervativní léčba (analgetika, rehabilitace)
- × Operace otevřená, endoskopická (neurochirurg, ortoped, plastický chirurg, chirurg) Kdo ??

CHatGPT + selský rozum říká: musí to umět !!!

- × Rehabilitace

# DIAGNOSTIKA

Noční parestesie a bolesti 1 -4 prst dlaň



Zleva doprava: Phalenův test, Tinelův test, test ischemie



EMG - elektrofyzologie

# KONZERVATIVNÍ LÉČBA KT

- Centrace a stabilizace lopatky
- Mobilizace horních žeber a acc
- Ošetření dolní C páteře
- Mobilizace karpálních kůstek
- Protažení vaziva dlaně a karpu
- Snížení tonu na akru i šíji
- Analgetika per os
- Obstřík karpálního vazů kortikoidem (nebezpečí poranění nervu) sono



# HISTORIE OPERACE

---

- × 1854 – Sir James Paget
- × 1933 – Sir James Learmonth - (tra)
- × 1946 – Cannon a Love
- × 50' léta 20 století Brain a Phalen
- × Od 1960
- × 1986 – Okutsu – monoportální
- × 1989 – Chow – biportální

# Z HISTORIE NEUROCHIRURGIE OSTRAVA

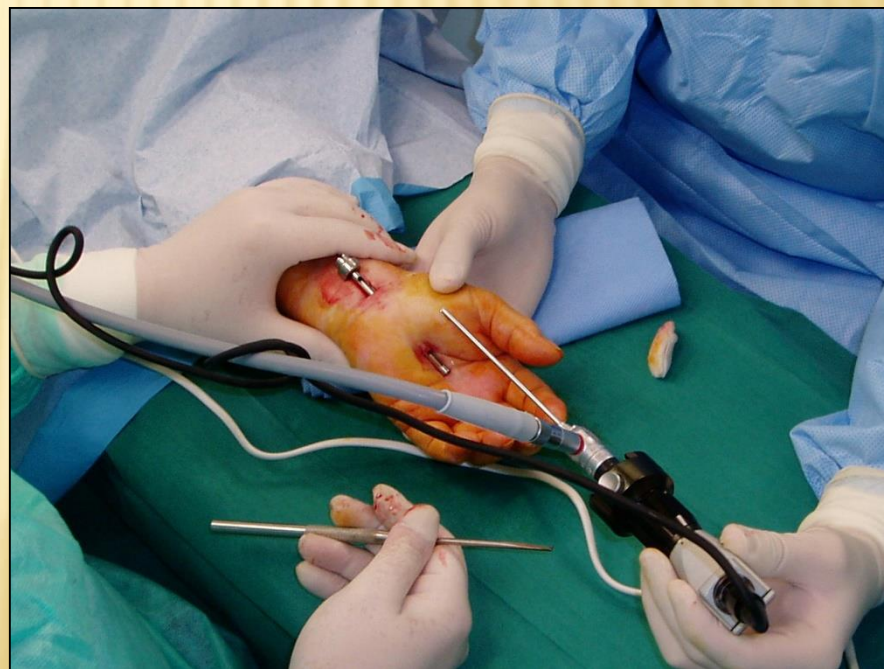
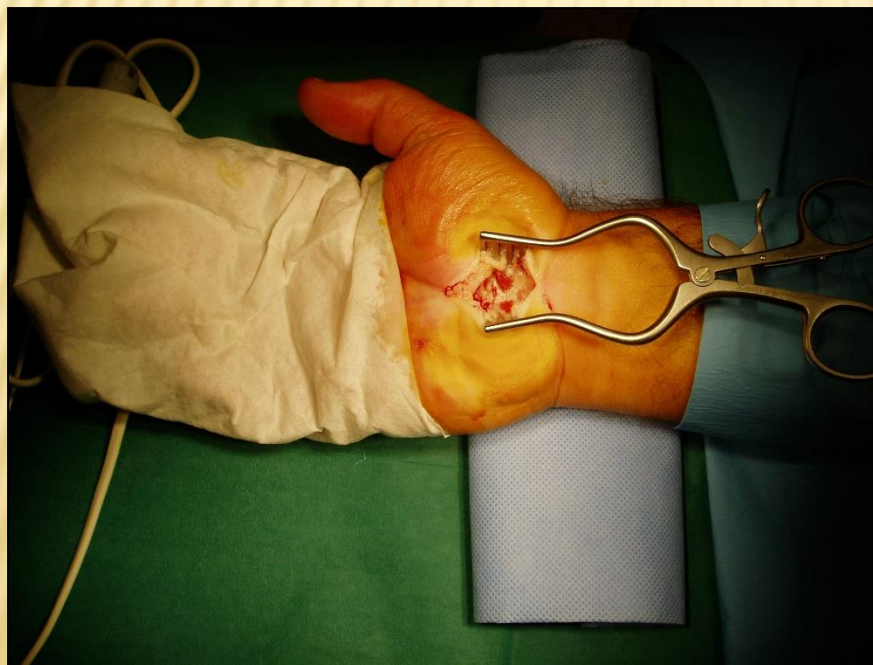
- ✘ NCH oddělení KN Ostrava Zábřeh 1970  
1000 operací z toho 10 karp. Tunel (1%)
- ✘ NCH klinika FN Ostrava 2006  
2500 operací z toho 500 karp.tunel( 20%)

## ČR Neurochirurgie

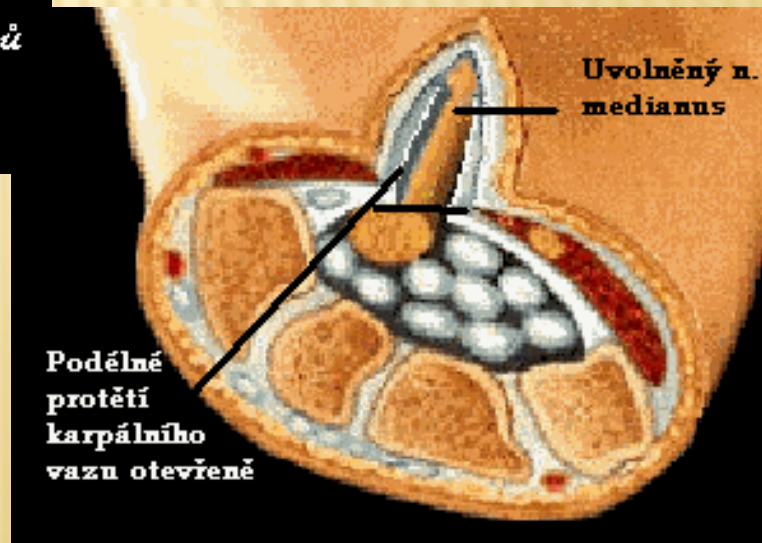
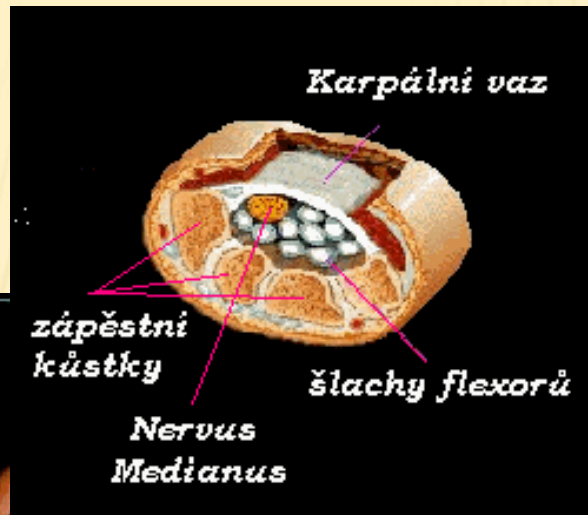
- ✘ Operovaných v ČR NCH 2014 4645 (199)
- ✘ Operovaných v ČR NCH 2015 5390 (241)

# TECHNIKA OPERACE

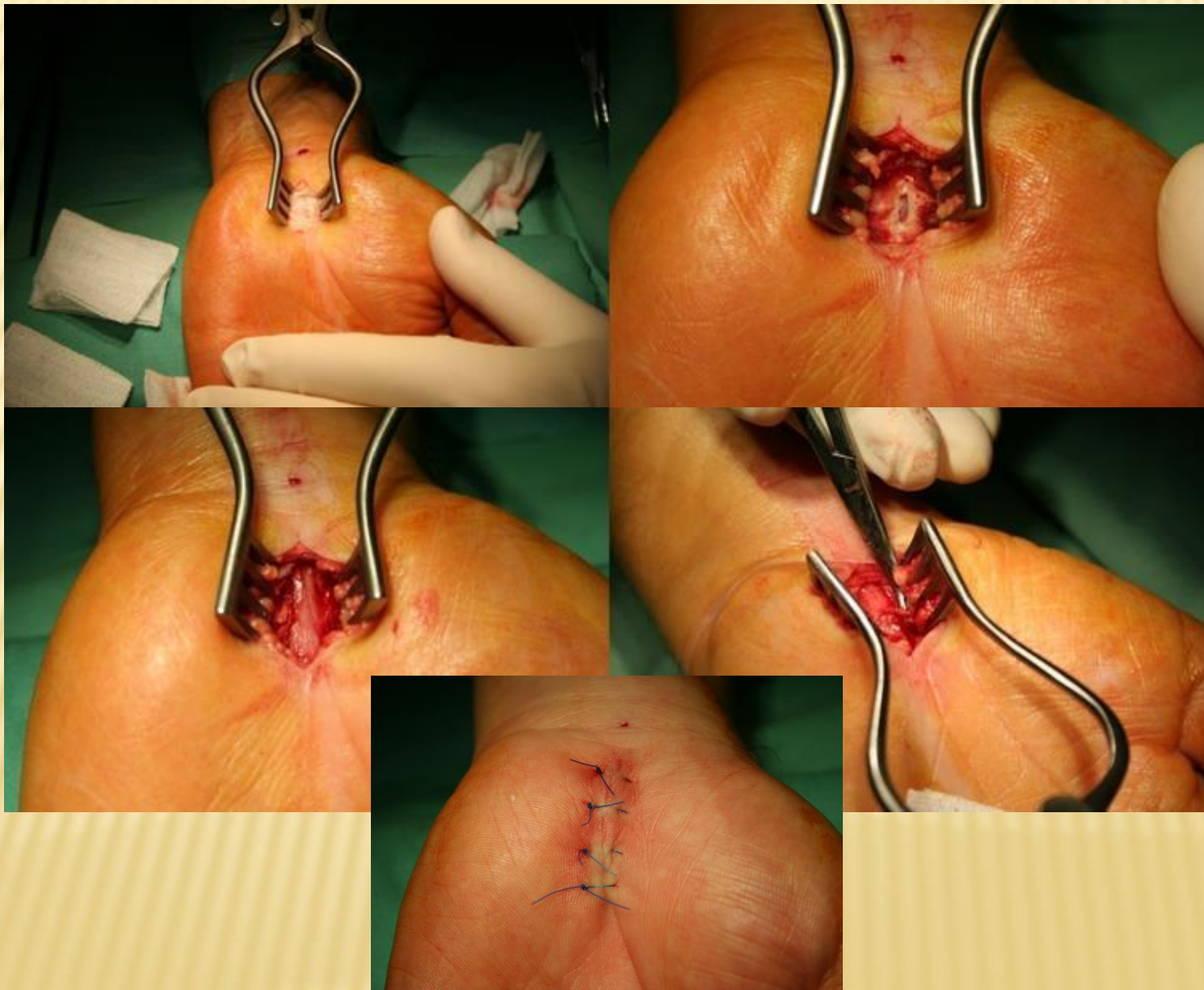
## OTEVŘENÁ MIKROCHIRURGICKÁ, BIPORTÁLNÍ ENDOSKOPICKÁ



# SCHEMA OTEVŘENÉ DEKOMPRESSE



# KLASICKÁ TECHNIKA DEKOMPRESIE KARPÁLNÍHO TUNELU



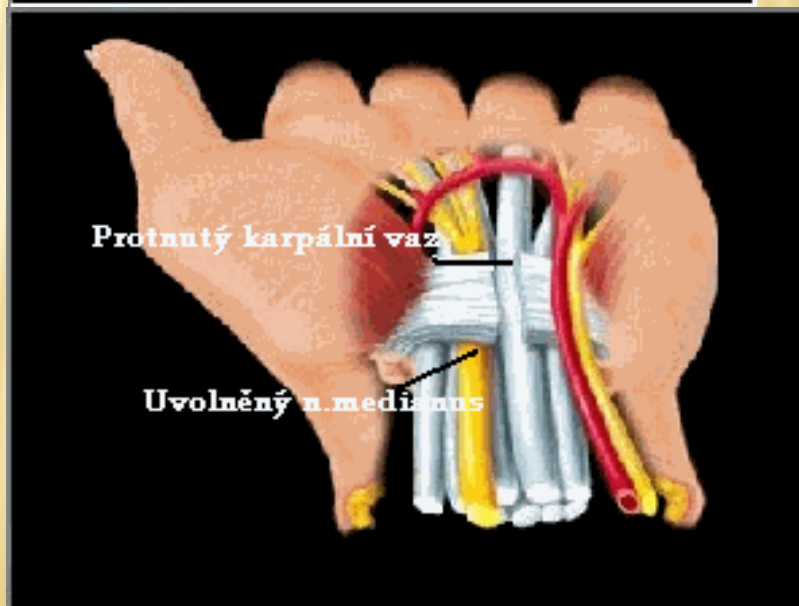
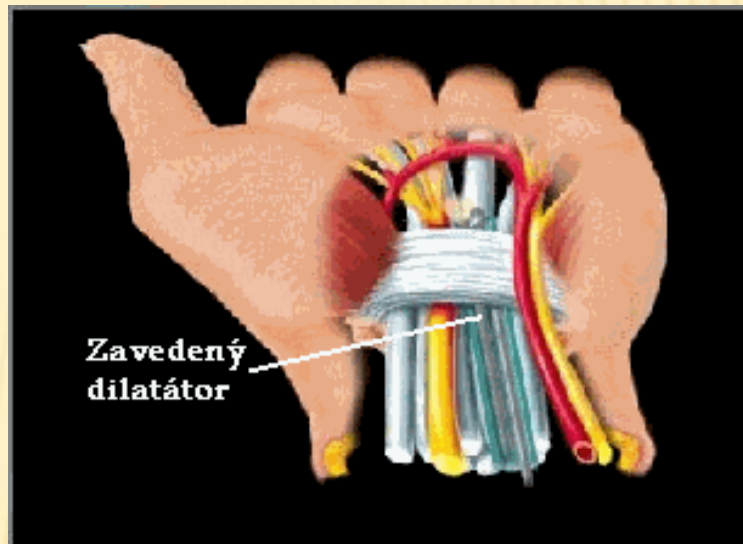
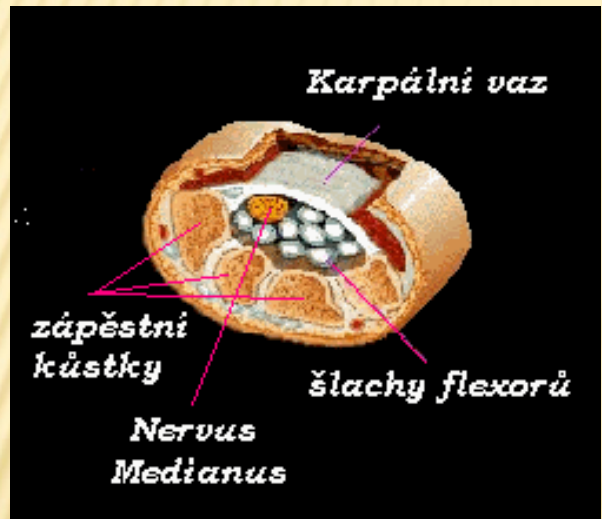
# VIDEO OTEVŘENÉ TECHNIKY – PODÉLNÝ ŘEZ

## ROK 2001

---



# SCHEMA MONOPORTÁLNÍ ENDOSKOPIKÉ DEKOMPRESÉ



# ENDOSKOPIKÉ TECHNIKY DEKOMPRESSE KARPÁLNÍHO TUNELU

## Biportální technika (Chow)

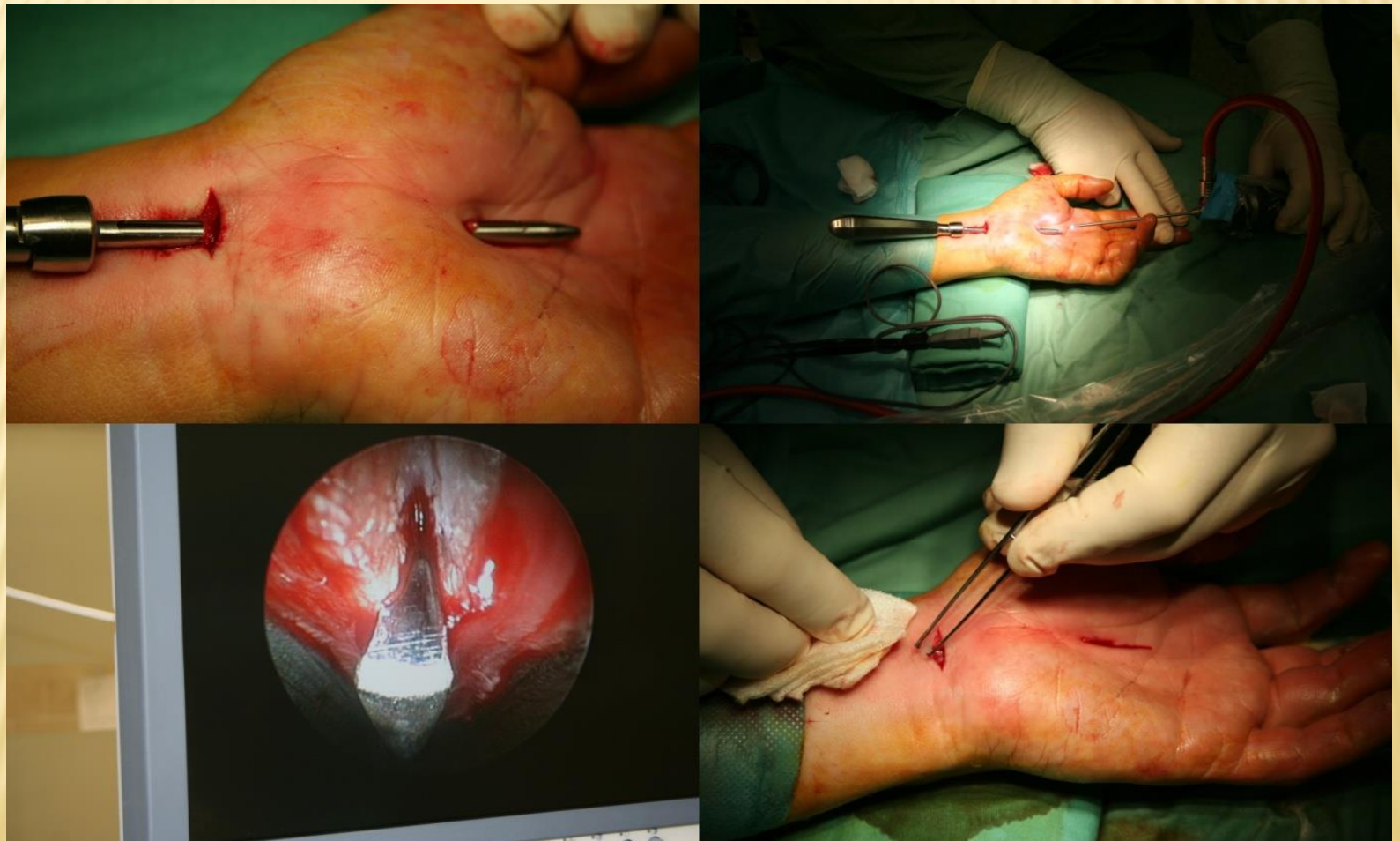
(1.)



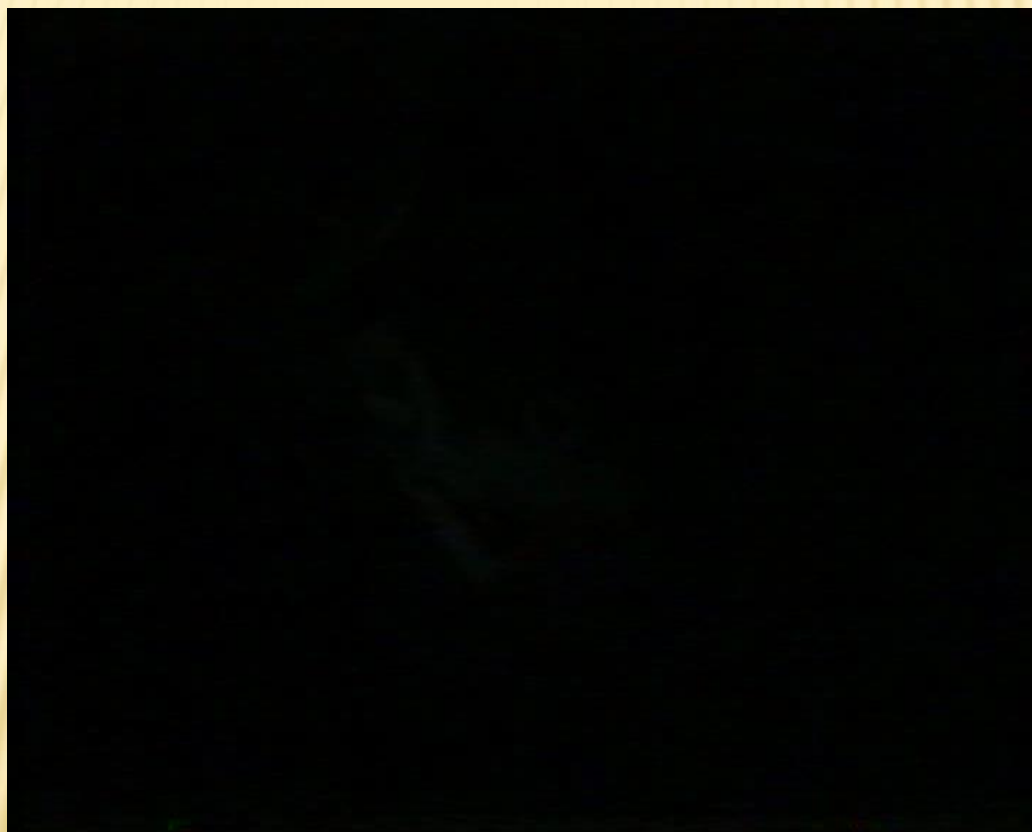
# ENDOSKOPICKÉ TECHNIKY DEKOMPRESY KARPÁLNÍHO TUNELU

Biportální technika (Chow)

(2.)



**VIDEO BIPORTÁLNÍ TECHNIKY ROK 2001  
VE FN OSTRAVA OD ROKU 1999, V KNTB ZLÍN  
OD ROKU 2008**



# ENDOSKOPICKÁ DEKOMPRESSE KARPÁLNÍHO TUNELU VERSUS OTEVŘENÁ TECHNIKA - METAANALÝZA RANDOMIZOVANÝCH STUDIÍ

## ✘ Shodná efektivita:

- subjektivní ústup symptomů
- Boston Carpal Tunnel Questionnaire skóre

## ✘ Favorizující endoskopii:

- síla stisku
- síla špetky (do 6 měs. postop.)
- citlivost jizvy
- časnější návrat do zaměstnání

## ✘ Favorizující otevřený přístup:

- menší riziko vaskulární komplikací a poškození n. medianus

„Open versus Endoscopic Carpal Tunnel Release: A Meta-analysis of Randomized Controlled Trials“ Sayegh ET, Strauch MD. Clin Orthop Relat Res 473, 2015.

# DOSAVADNÍ ZKUŠENOSTI

Celkem 2007-2016 > 2000  
endoskopicky > 200



# RESUME 1

---

- ✘ Časová náročnost – technicky náročná příprava
- ✘ Nutnost speciálního instrumentaria
- ✘ U biportálního systému nutnost asistence
- ✘ Komplikace většinou vyžadují konverzi
- ✘ Learning curve delší než u otevřených výkonů
- ✘ Endoskopie není zadarmo

# RESUME 2

---

- ✘ Endoskopické techniky přináší rychlejší rekonvalescenci a umožňují rychlejší návrat do zaměstnání
- ✘ Z dlouhodobého hlediska není mezi operačními technikami rozdíl v efektivitě

TAK SI TO UJASNĚTE! PŘED CHVÍLÍ JSTE TVRDIL, ŽE JSTE  
NEUROCHIRURG, A TEĎ ZAS TVRDÍTE, ŽE DĚLÁTE NA  
KARPÁLNÍCH TUNELECH! TAK CO?!

